



AUST PRO MANAGEMENT SERVICES GROUP

澳大利亚AUST PRO管理服务集团

WWW.AUSTPRO.NET.AU



INVEST SMARTER

澳大利亚显著投资者签证
(188及888类) 投资者签证



Significant Investor Visa

Australian Government

Department of Immigration and Citizenship



The Australian Government has announced a new visa pathway for migrant investors coming to Australia. Please view: http://www.immi.gov.au/skilled/business/_pdf/significant-investor.pdf



这份备忘录说明了投资者如何从澳大利亚政府最新推出的显著投资者(188及888类) 签证获益。同时也向你解释了投资到我们公司的原因。如果你决定加入我们，我会借这个机会欢迎您来澳洲与我迎接更美好的未来。

——Geoff Taylor 杰夫.泰勒先生 集团主席

澳大利亚显著投资者签证

“一个显著的澳大利亚投资机会”

项目综述：

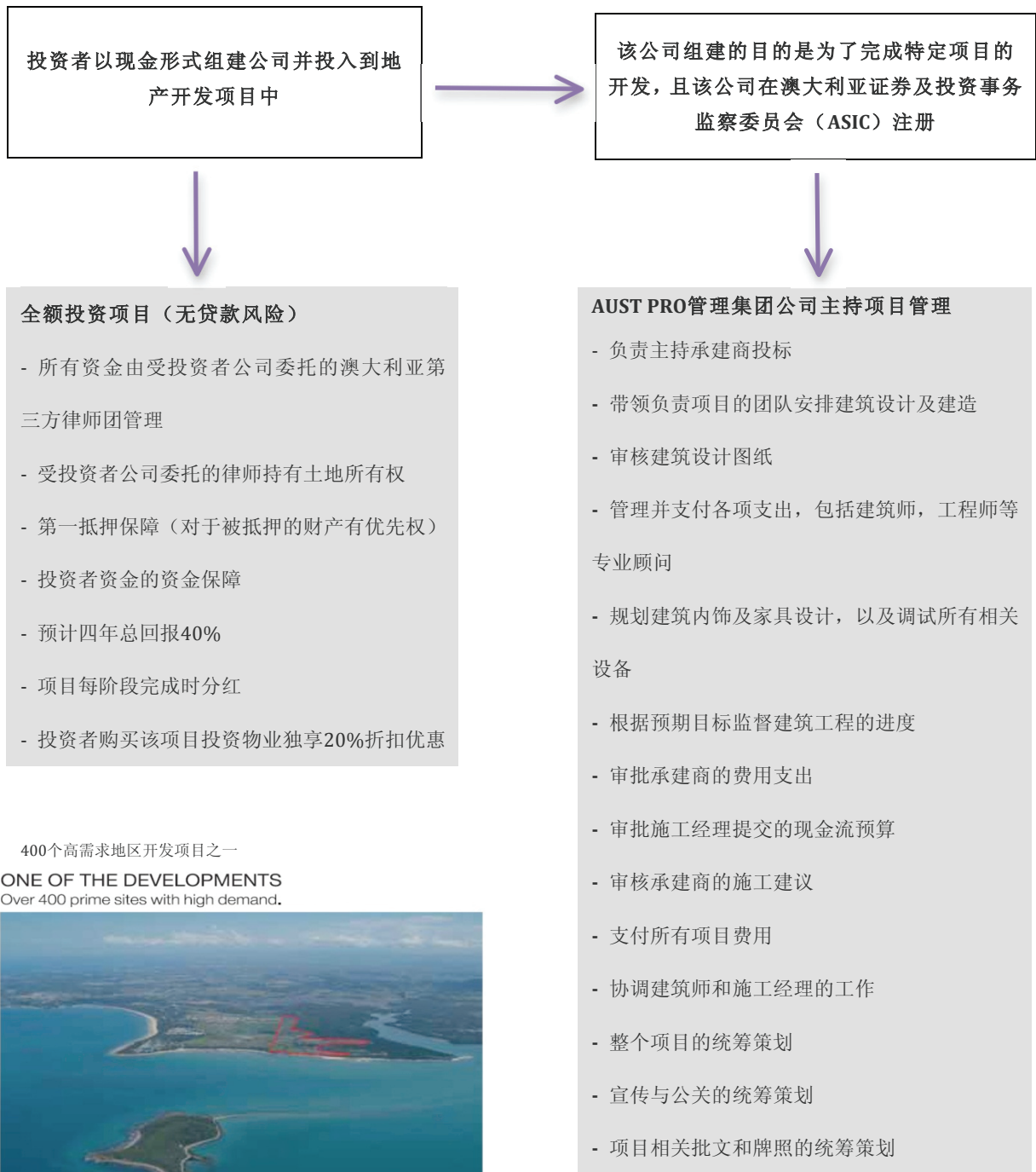
- \$500万澳元投资额度
- 非借贷资本担保式投资 - 4年投资回报预计达40%
- 最终获得商业创新与投资类永久居民（888类）签证
- 四年后获得永久居民身份
- 8年澳大利亚临时签证（期间无限次出入境）
- 全家移民（包括配偶及所有子女）
- 移民澳洲不需满足评分标准



One of the Beachfront Developments Mackay Queensland

- 超过40年开发总价值数亿澳元项目成功经验
- 投资澳大利亚昆士兰州北部政府指定新发展矿业重镇Mackay
- 由Aust Pro管理集团公司专业项目管理
- 项目及理财分析
- 市场营销策略
- 销售管理
- 专业服务
- 财务计划

透过开发项目的精明投资方式



400个高需求地区开发项目之一

ONE OF THE DEVELOPMENTS
Over 400 prime sites with high demand.



Shoal Point Bay Estate
索罗湾项目

Aust Pro 公司已经被指定为资产管理顾问专门办理澳大利亚显著投资者签证的投资项目。作为资产管理顾问，Aust Pro 将为房地产开发项目和其他资产，包括澳大利亚公司提供资产配置、投资建议及资产执行服务等服务。我们内部的专业亚洲团队将为每个客户提供专门设计的财富管理计划和相关建议。需要进一步的信息或者安排首次会谈，请与我们的亚洲分部专员联系。Aust Pro 集团公司在澳大利亚证券及投资事务监察委员会（ASIC）注册，依照澳大利亚法律及政策监管要求运作。

项目主要特点

全资经营

资金有计划地专门用于项目开发

极其吸引的投资回报

为股东/投资者带来极具吸引力的投资回报，四年期超过40%的回报

投资的安全性

投资者控股公司拥有土地所有权，同时计划运作的发展项目位于澳大利亚人口增长趋势最旺盛的昆士兰州麦凯地区

股份制经营

该投资项目的模式是投资者共同购买项目公司的股份。该模式允许多个股东共同开发一个高质量的项目，并能完全发掘其潜力以达到销售目的。

你所投资的实质是一个物业开发项目。通过与其他股东的合资，你将拥有一个由单一投资者所不能拥有的优质开发项目。

管理团队

Aust Pro 管理服务集团公司将统筹该项目的整个开发进程，包括以下服务：

- 40年项目管理经验
- 协助获得所有相关政府批文
- 承建任务的管理
- 审批建筑师图则
- 授权支付专业顾问（如建筑师，工程师等）
- 监督土地分割及建造过程
- 整个项目的统筹和策划
- 营销方式的统筹和策划
- 广告和公关的统筹和策划
- 作为联络人联络各个股东

最少投资额是多少？

每位投资者的投资额为澳大利亚元AUD\$500万。

我的投资回报是什么？

你会成为在澳大利亚证券及投资事务监察委员会（ASIC）注册的公司中的一个股东，届时每个股东将获得法律认可的股权证明。你将根据所占股份比例而获得从项目开发计划所得的利润分红。

项目推广者与项目经理是谁？

Aust Pro管理服务集团有限公司。公司负责人是Chris Pappas先生和Geoff Taylor先生。他们都拥有超过40年建筑行业经验。

该项目目前的商机是什么？

目前该开发项目即将进入第一阶段的土地分割进程。针对澳大利亚买家的土地及住宅预售预计在2013年3月底开始。众多对发售日期的询问已产生很多令人鼓舞的结果。

项目管理人自信地表示，通过适当的市场营销活动，整个项目将在4年左右完成并售罄。

同时，政府网站的数据显示——麦凯地区在未来20年，每年对新购住宅的需求将有1500到2000户。

我的资金在完成购买公司股份前将如何处理？

你的资金将存在澳大利亚昆士兰州黄金海岸市Hannay律师事务所的信托账户中，信托账户中的资金受到法律保护，律师以及第三方在未完成交易前不得擅自动用，违者将触犯澳大利亚法律。

如果该项目因为任何未知原因未能启动，你的投资资金将会全额返还给。



经营哲学

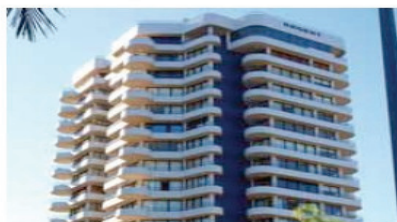
通过与Aust Pro集团一起参与项目投资，你将会处于澳大利亚房地产行业的最前端。传统意义上，所有的资金管理人会将他们贷款得来的大部分资金投入房地产行业，从中为你获得固定的回报。这种方式，跟其他行业一样，是一个非常专业的行业，当中需要特定的技巧和能力。

然而，Aust Pro集团的不同之处在于，我们为你创造并分享通过房地产项目开发所带来的高额利润！这将是房地产行业利润最为丰厚的投资方式。

我们的团队现在为你提供一个前所未有的机会，让你通过我们的能力和经验而获得丰厚的回报！

全新理念，利润共享！

供求关系是任何投资的关键！





团队介绍

Geoffrey Nelson Taylor – 集团主席

泰勒先生 (Mr Taylor) 的行业经验丰富, 他拥有36年土木工程, 结构工程以及项目管理咨询公司管理经验, 以及28年环境影响研究、建筑设计及开发经验。多年来泰勒先生一直担任位于澳大利亚黄金海岸非常成功和富有经验的工程和项目管理公司 (Tarlor Westerveld Pty Ltd) 主席。从1971年开始, 在80年代, 泰勒先生的公司不但立足澳大利亚, 也与多个跨国地产开发公司共同参与了美国以及马来西亚的大型房地产开发项目, 并且也与海南和北京方面共同开发多个主题公园及赛马场项目。

专业领域与主要职能包括

- 城市规划、涉及与监督建筑过程, 及项目管理
- 可行性报告及市场报告分析
- 监督和管理大型项目与澳大利亚联邦政府的沟通
- 兼任5个企业担任董事会主席、秘书长或董事会成员

个人背景及专业资格

土木工程师资格 - Gordon学院- GeeLong Victoria
 市政工程师 (证书编号839)
 维多利亚州市政测量师 (证书编号94)
 澳大利亚工程师协会会员
 新南威尔士州市政工程师 (证书编号1345)
 昆士兰州专业工程师 (证书编号697)
 昆士兰州本地政府工程师 (证书编号727)
 澳大利亚管理协会前会员
 澳大利亚市政工程师协会会员 (注册编号4286)
 大型运河及湖泊地区住宅用地开发规划师
 主持及管理横跨三个行政区的大型开发项目
 1955年至1971年间担任Geelong郡工程师, 市政规划师并管理260人专业团队
 主持及投资兴建位于黄金海岸及阳光海岸共八栋高档商住楼: 包括
 Breakers North, Burleigh Beach Tower, Fairways Resort, Currumbin

Palms - (Prince & Royal Towers), Bayview Tower - (Rainbow Beach),

Parkyn Place (Mooloolaba)

主持设计及安装约克公司大型购物中心停车场、Al-fresc餐饮集团及多个大型运动场馆。

Christopher Pappas – Director 集团董事

帕百斯先生 (Mr Pappas) 是集团常务董事兼Aust Pro管理服务集团的合伙人。他从事商业地产项目开发行业超过35年。帕百斯先生在集团中主要负责带领跨国项目团队并且负责在全球范围内寻找有实力的投资人。

他一直以来为企业和私人客户提供房地产方面的投资建议, 包括如何合并和并购、如何利用财务杠杆、和债务重组等方式参与房地产项目的运作。在此之前, 他个人负责在澳大利亚快速增值的10个总价值数千万的房地产投资组合项目。帕百斯先生拥有财务专业学位, 毕业于伦敦商学院。

Peter Greenland – Director of Operation 营运总监

格林兰先生 (Mr Greenland) 有着34年土木工程、结构工程、军事及矿业、原油及地热能方面的经验。他曾经担任上市或私企的董事局成员, 同时也是多个位于澳大利亚、东南亚及南太平洋地区多个项目的项目经理。格林兰先生毕业于哥顿土木工程科技学院。



Steve George – Wealth Creation Economist 财富创造规划师

乔治先生拥有超过30年的咨询经验，他是为我们的项目策划专家，同时他也为每一个客户涉及最有效的财富创造开发项目。

Klaas Meekel – Senior Manager Town Planning & Development 高级城市规划及开发经理

米乔先生拥有超过30年房地产行业经验。在此期间，他有18年从事城市开发咨询行业，并担任一家上市公司的项目开发经理长达13年。米乔先生的从业生涯开始于约翰内斯堡市政府的市政规划工作。

他主要负责的领域包括：

- Plantation Palms（总体规划住宅物业）项目的整体项目管理，包括统筹工程顾问团队以及土木工程承包商共同协作完成所有工程类的工作。
- 准备和提交Plantation Palms项目未来发展规划申请
- 为Plantation Palms项目联络Mackay麦凯地区政府和多个州政府部门

William James – 开发项目董事

詹姆士先生（Mr James）在地产行业、酒店及旅游业有超过35年专业经验。他主持的工作设计大量的酒店、度假村及住宅开发项目及销售。他在昆士兰的房地产项目策划，管理，开发及销售等领域具有异常显著的成就。

他曾经是担任PRD房地产公司的全国特别项目总监长达9年，并且也长期担任Max Christmas Brokerage公司的董事局副主席。他的宝贵经验为他的事业发展达到了一个新高度。他也是黄金海岸市经济与文化发展部的负责人。

Aust Pro集团专家们的职责 团队经理人

项目经理

负责建筑的设计与建造的项目管理。

建筑师

负责项目设计与各项文件准备，协调其他相关顾问之间的合作，并且监督建造过程与质量控制。

成本核算经理

负责成本控制及预测工作。明确及管理项目预算，同时负责招标，以及与承包商谈判事宜。支付各个机构费用、评估每月进度并提交每月成本比较报告。

承建商

提出建筑技术方面的建议。管理与协调现场工地工作。雇佣各类劳工，协调下属承包商及材料代购等。另外，向成本核算经理申报并领取各个阶段工程款项。

细微的控制

理想的管理就是能够迅速准确地对各种情况作出反应。如果没有了现代科技、通信及交通运输等资源，项目的运作则不能达到最理想状态，而我们则浪费了最宝贵的资源--时间。今天，在全面的信息系统及多方资源的支持下，Aust Pro集团完全能够担此重任。同时，集团与外界尤其是财务、科技、工会及政府保持着多年紧密的关系，为项目的开发带来更多的便利。





INVEST SMARTER

顾问及管理团队

全国项目经理

Aust Pro Management Group Service Pty Ltd
Level 19, 10 Eagle St, Brisbane QLD 4000

电话: +61 (7) 3303 0174

专线: +61 405 294 617

Email: shoalpointbay@yahoo.com.au

法律顾问

Hannay Lawyers 律师事务所

联系人 Mark Donnelly先生

地址: Level1, 370 George Street, Brisbane
QLD 4000 Australia

mdonnelley@hannaylawyers.com.au

商业移民顾问

澳大利亚奥林移民

Olin Migration & Education

地址: Unit 56, Pacific Centre, 223 Calam Rd,
Sunnybank Hills QLD 4109

电话: +61 7 3276 0668

olin9090@hotmail.com

会计师

Accounts for Free Enterprise 会计师事务所

地址: Level 1, Suite 3, 101 Ashmore Road,
Bundall, QLD 4217

电话: +61 7 3236 2168

开户银行

Westpac Bank Australia

澳大利亚西太平洋银行

地址: Bundall, Gold Coast, QLD 4217
Australia.

电话: +61 7 5504 3500